

Myndighetens plan för prövning av SKB:s tillståndsansökningar

Patrik Borg

Enheten för slutförvaring

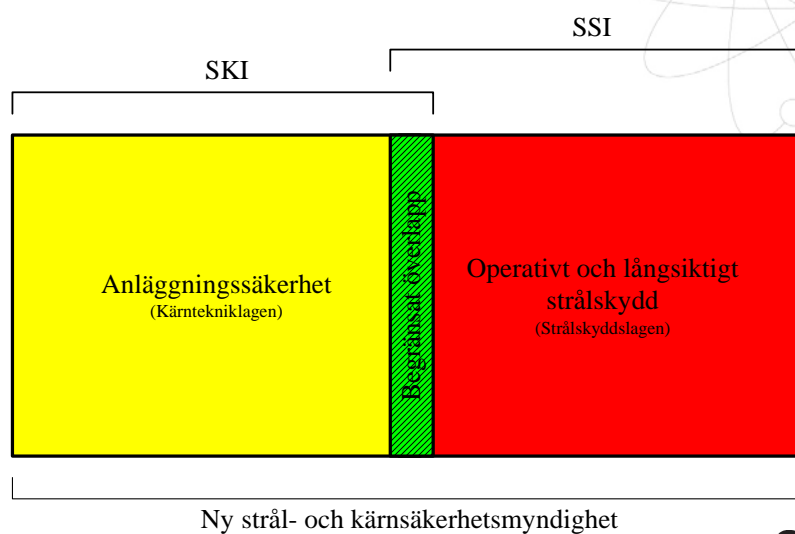
2007-12-05

1

MKB-forum 2007-12-05

SKI

Sammanläggning



2

MKB-forum 2007-12-05

SKI

Projektplanens innehåll

Beslutsunderlag

- Bakgrund
- Utgångspunkter för prövning
- *Målbeskrivning*
- Övergripande projektförutsättningar
- Riskanalys
- Projektslut

Projektleveranser

Handlingsplan

- *Tids-, resurs- och kvalitetsplaner*
- Budget
- *Organisation*
- Samarbetsformer och kommunikation
- Administrativa rutiner

Projekt mål: Förslag till huvudmål

Att projektet överlämnar underlag för regeringsbeslut i tillståndsärendena som utgår från de säkerhetskrav för kärntekniska anläggningar som anges i kärntekniklagen och SKI:s föreskrifter.

Projektmål: Förslag till delmål 1

Att SKI:s yttranden, granskningsrapporter och granskningsdokumentation ska hålla en tillräcklig och godtagbar kvalitet.

5

MKB-forum 2007-12-05

SKI

Projektmål: Förslag till delmål 2

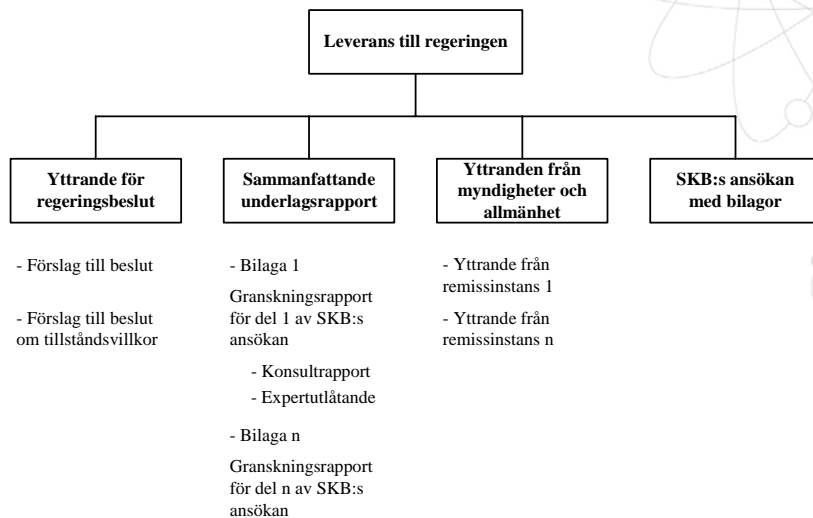
Att SKI:s prövning ska vara avslutad X-Y år efter den tidpunkt då SKI bedömer att SKB:s tillståndsansökningar är kompletta.

6

MKB-forum 2007-12-05

SKI

Leveransstruktur

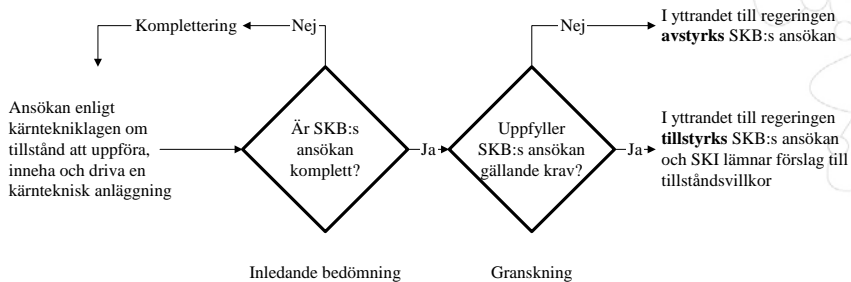


7

MKB-forum 2007-12-05

SKI

Principiella frågor vid prövning

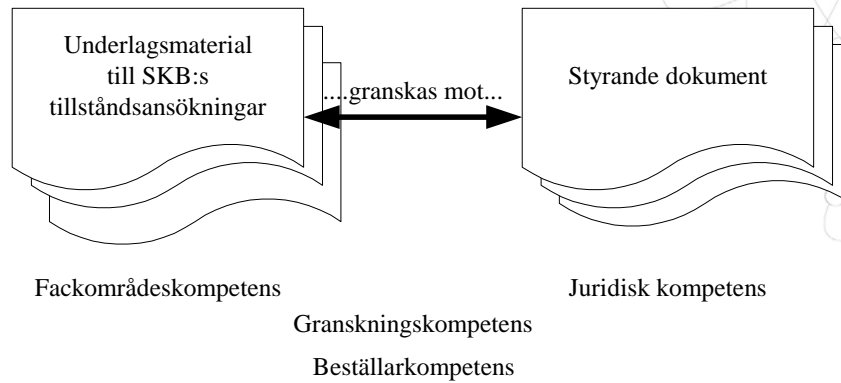


8

MKB-forum 2007-12-05

SKI

Princip för prövning

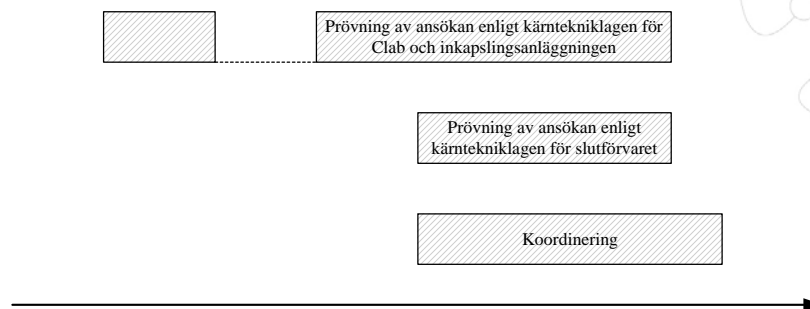


9

MKB-forum 2007-12-05

SKI

Plan för prövning av tillståndsansökningar

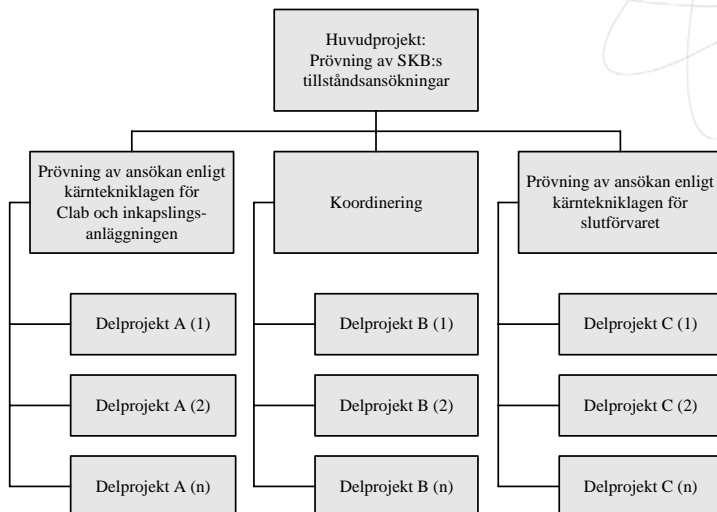


10

MKB-forum 2007-12-05

SKI

Projektstruktur

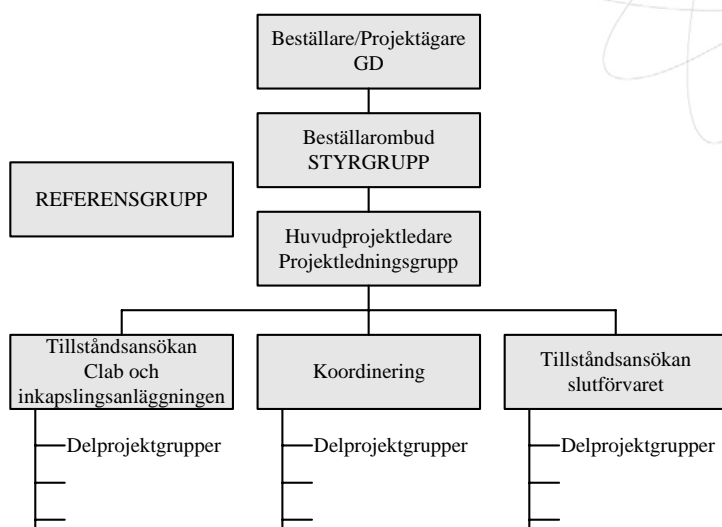


11

MKB-forum 2007-12-05

SKI

Projektorganisation



12

MKB-forum 2007-12-05

SKI

Fortsatt arbete

- Definiera ett mätbart kvalitetsmål.
- Kartlägga myndighetens arbete fram till och med rutinmässig drift för anläggningarna.
- Följa SKB:s arbete med ansökanstrukturen för slutförvaret.
- Kartlägga kompetensbehovet i detalj.
- Ta vara på erfarenheter från SR-Can.